

L'Equipe de recherche en épidémiologie sociale (ERES) constitue l'une des huit équipes de l'Institut Pierre Louis d'Epidémiologie et Santé Publique (UMRS 1136) labellisées par l'Inserm et Sorbonne Universités. Nos travaux portent sur l'étude des inégalités sociales et territoriales de santé et la recherche des déterminants sociaux de la santé et des recours aux soins, notamment les facteurs biographiques, les insertions sociales, les origines migratoires et l'environnement géographique.

Infection par le VIH

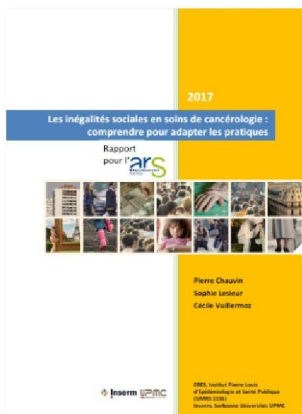
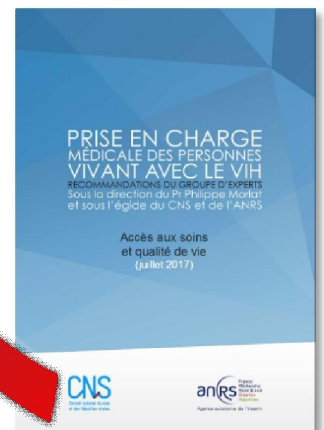
Conditions de vie et accès aux soins des personnes vivant avec le VIH Accès aux soins et qualité de vie.

L'Henaff M, Blanc A, Cabie A, Celse M, Delile JM, Derche N, Fessard C, Ganon-Lecomte F, Le Marec F, Martinho G, Mathias C, Narboni H, Nguyen R, Pauti M-D, Revault P, Rincon Murillo G, Thevenin L, Toullier A, Vignier N. In : Morlat P, ed. *Prise en charge médicale des personnes vivant avec le VIH. Recommandations du groupe d'experts*. Paris : CNS et ANRS, Juillet 2017

Retrouvez-nous également sur
SoEpidemio le blog de notre équipe ouvert à toutes les contributions



SoEpidemio



Inégalités socioterritoriales en cancérologie

Les inégalités territoriales de survie des cancers du poumon en France

Survival inequalities in patients with lung cancer in France: A nationwide cohort study (the TERRITOIRE Study).

Chouaid C, Debieuvre D, Durand-Zaleski I, Fernandes J, Scherpereel A, Westeel V, Blein C, Gaudin AF, Ozan N, Leblanc S, Vainchtock A, Chauvin P, Cotté FE, Souquet PJ. *PLoS One* 2017; 12(8): e0182798.

Les inégalités sociales en cancérologie

Les inégalités sociales en soins de cancérologie : comprendre pour adapter les pratiques.

Chauvin P, Lesieur S, Vuillermoz C. Paris, ARS Ile-de-France, 2017, 53 p.

Santé et précarité

La santé des personnes en garde à vue en région parisienne

Social vulnerabilities and health conditions of arrestees in the Greater Paris area, France, in 2013: a multicentre cross-sectional study.

Verdier E, Denis C, Bourokba N, Chauvin P, Chariot P. *Int J Legal Med* 2017 Oct 31 [Epub ahead of print]

La santé et l'accès aux soins des femmes sans domicile en région parisienne

Conditions de vie, état de santé et recours aux soins des femmes sans logement personnel hébergées en Île-de-France.

C. Vuillermoz (ss. la dir. P. Chauvin et S. Vandentorren)
Thèse de doctorat en épidémiologie sociale, UPMC, ED 393, juillet 2017.

Unmet healthcare needs in homeless women with children in the Greater Paris area in France.

Vuillermoz C, Vandentorren S, Brondeel R, Chauvin P. *PLoS One* 2017;12(9): e0184138.

L'impact de la crise économique sur la santé des populations

Le logement et l'alimentation : deux ressources précaires pour les plus modestes en temps de crise.

Laporte A, Chauvin P, Lombrail P. *Actualité et dossier en santé publique*, juin 2017, n°99, pp.39-42.

Les conséquences de la crise financière sur le système de santé grec et la santé des populations.

Simonnot N, Chauvin P. *Actualité et dossier en santé publique*, juin 2017, n°99, pp.33-34.



Santé mentale et addictions

Le tabagisme périnatal en France : une analyse des données de la cohorte ELFE

Smoking trajectories during the perinatal period and their risk factors: the nationally representative French ELFE Birth Cohort Study.

El-Khoury F, Sutter-Dallay AL, Van der Waerden J, Surkan P, Martins S, Keyes K, de Lauzon-Guillain B, Charles MA, Melchior M. Eur Addict Res 2017; 23(4): 194-203.

Psychopathologie et position sociale

Psychopathology and socioeconomic position: what can be done to break the vicious circle?

Melchior M, Galéra C, Pryor L. Eur Child Adolesc Psychiatry 2017; 26(7): 747-8.

Prévalence des troubles mentaux liés au travail diagnostiqués en médecine générale

Prevalence of work-related common psychiatric disorders in primary care: The French Héraclès study.

Rivière M, Plancke L, Leroyer A, Blanchon T, Prazuck T, Prouvost H, Sobczak B, De Pauw C, Ferreira Carreira L, Toullic Y, Lerouge P, Melchior M, Younès N. Psychiatry Res 2017; Sep 8 [Epub ahead of print]

Santé des migrants et des immigrés



Santé et recours aux soins des immigrés d'Afrique sub-saharienne en région parisienne

Accès aux soins des personnes originaires d'Afrique subsaharienne vivant avec une hépatite B chronique.

Vignier N, Spira RD, Lert F, Pannetier J, Ravalihasy A, Gosselin A, Lydié N, Bouchaud O, Desgrées du Loû A. Sante Publique 2017; 29(3): 361-70.

Un système de protection sociale universaliste, mais des barrières à l'accès aux soins encore trop nombreuses.

Vignier N, Chauvin P, Dray-Spira R. In : Desgrées du Loû A, Lert F, eds. *Parcours de vie et santé des Africains immigrés en France*. Paris, La Découverte, 2017, pp. 113-135.

Caractéristiques des patients immigrés consultant les PASS hospitalières en 2016

Etude nationale sur les caractéristiques des personnes migrantes consultant dans les Permanences d'accès aux soins de santé en France en 2016.

Tapié de Céleyran F, Astre H, Aras N, Grassineau D, Saint-Val T, Toolan M, Vignier N, Flicoteaux R, Georges-Tarragano C. Bull Epidémiol Hebd 2017;(19-20):396-405.



ERES au second congrès ADELFF-SFSP

Les membres d'ERES ont présenté 12 communications ou posters à Amiens en octobre 2017. Les résumés sont disponibles sur Internet : <http://www.adelf-sfsp.fr>

- Approche territoriale de la surveillance du saturnisme infantile en Ile-de-France.**
[Traoré M, Garbier M, Ginot L, Langrand J, Chauvin P, Vandentorren S.](#)
- Relire les inégalités socioterritoriales de santé en prenant en compte les différents quartiers fréquentés au-delà du seul quartier de résidence (cohorte SIRS 2010).**
[Traoré M, Vallée J, Chauvin P.](#)
- Vingt ans de consultation "précarité".**
[Vignier N, Binart M, Duffo C, Fauregrie D, Faucher T, Taieb A.](#)
- Le renoncement aux soins pour raisons financières chez les immigrés en France (Baromètre santé 2010).**
[Vignier N, Odzo A, Lydié N, Pannetier J, Chauvin P.](#)
- Mode de garde entre 0 et 3 ans et trajectoires de difficultés émotionnelles et de comportement jusqu'à 8 ans : données de la cohorte EDEN.**
[Gomajee R, El-Khoury F, Cote SM, Van der Waerden J, Pryor L, Melchior M.](#)
- Les facteurs liés aux tentatives d'arrêt et à l'arrêt du tabac. Résultats de l'enquête nationale DEPICT.**
[El-Khoury F, Bolze C, Melchior M.](#)
- Trajectoires professionnelles et risque de mortalité par suicide : analyse des données de la cohorte GAZEL.**
[Azevedo da Silva M, Rivière M, Leroyer A, Plancke L, Younes N, Melchior M.](#)
- Moindre pratique du frottis parmi les femmes obèses : rôle des caractéristiques liées à l'état de santé des femmes (cohorte CONSTANCES).**
[Franck JE, Menvielle G.](#)
- Evaluation de l'efficacité d'actions coordonnées pour améliorer le suivi des nouveaux nés de mère VIH dans l'Ouest guyanais.**
[Jolivet A, Bessis S, Flechel A, Pougets K, Gaimard M, Adoissi J, Clouzeau J, Carless G.](#)
- Evaluation d'un programme de prévention des risques sexuels dans l'Ouest guyanais.**
[Veltz JL, Sélé P, Jolivet A.](#)
- Accès aux soins et états de santé des patients confrontés à de multiples vulnérabilités dans 13 pays (Europe, Canada, Turquie).**
[Chauvin P, Aranda E, Rodriguez A, Simonnot N.](#)
- L'Observatoire de l'accès aux soins du réseau international de Médecins du Monde : 35 équipes dans 16 pays, un combat de 10 ans pour obtenir des changements de pratiques et de lois.**
[Simonnot N, Chauvin P.](#)